

CABINA DE FLUJO LAMINAR VERTICAL CHCLAB CLB-201-03

COD. 33CH20103

biolus® B-CV / B-CV-T

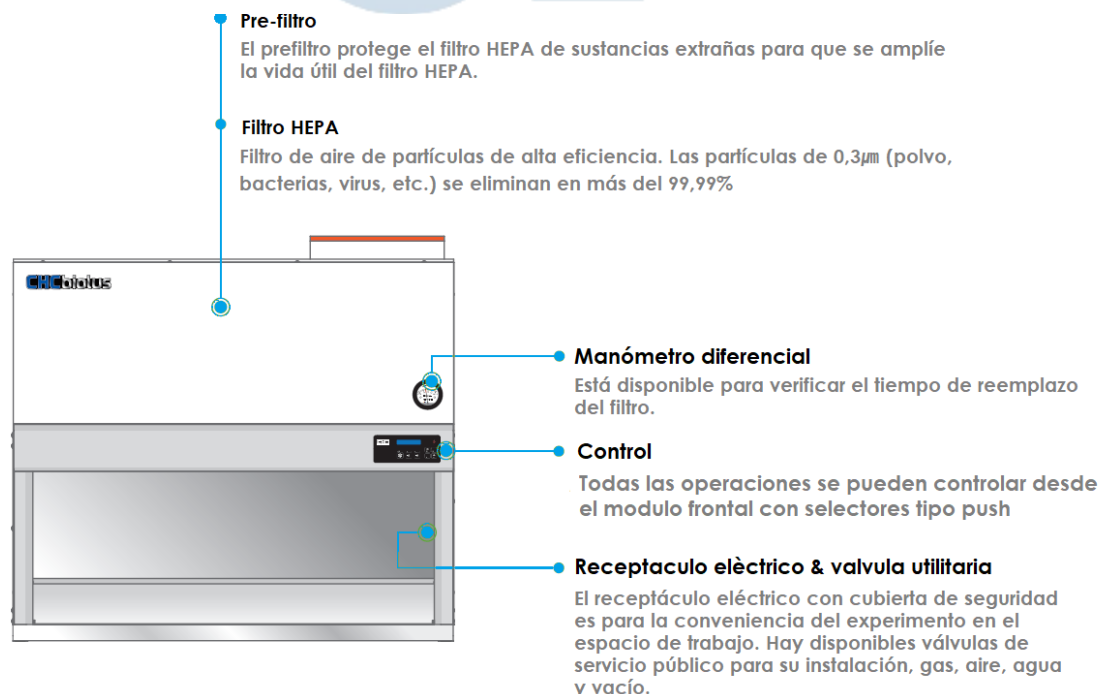


biolus®



Descripción

Cabina en el cual el aire limpio forma el flujo de aire vertical desde el techo hasta el área inferior en el que curso de filtrado a través del filtro HEPA fluye con presión positiva (+) sin la puerta de entrada. Dispone de un espacio de trabajo limpio en cualquier punto dentro de la cámara, y si se generan partículas contaminadas, se eliminan rápidamente. Se utiliza principalmente para el trabajo de placas de agar sangre, experimentos o trabajos en un entorno aséptico y sin vibraciones.



biolus® B-CV / B-CV-T

CHC

biolus®



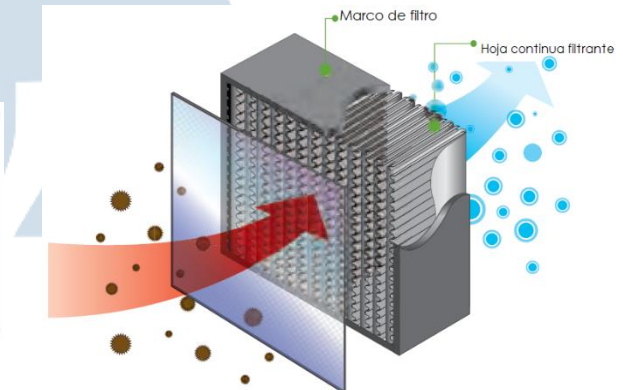
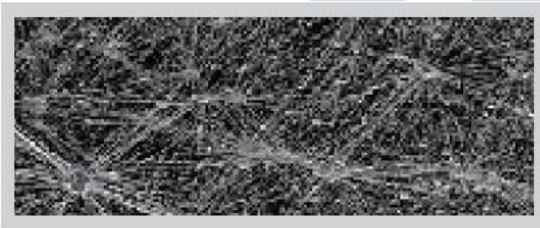
FLUJO DE AIRE

- AIRE EXTERIOR
- AIRE FILTRADO POR HEPA

Adecuado para trabajos en un ambiente estéril, sin polvo, para pruebas precisas en el campo de la medicina, productos farmacéuticos, alimentos etc., puede ser utilizado como una línea de producción consecutiva mediante la instalación de varias unidades en una fila, o la función de escape de gas puede ser añadida, estructura frontal diseñada de forma inclinada para reducir el cansancio durante el trabajo, reducir la fuerza en el cuello, la columna vertebral y los brazos, accionamiento eléctrico con tapa de seguridad, válvulas disponibles para instalar gas, aire, agua y vacío, medidores de presión diferencial que se utilizan para comprobar el filtro.

● Filtro HEPA

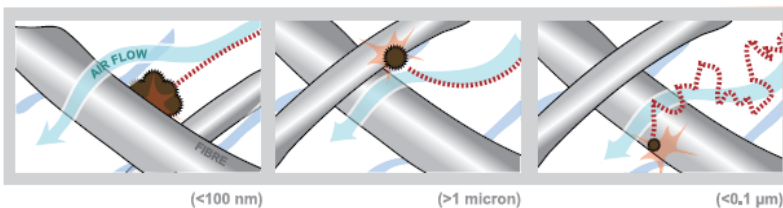
Hoja de filtro



Impacto inercial

Interceptación

Difusión



- Aire contaminado
- Aire limpio
- Partículas

SEGURIDAD

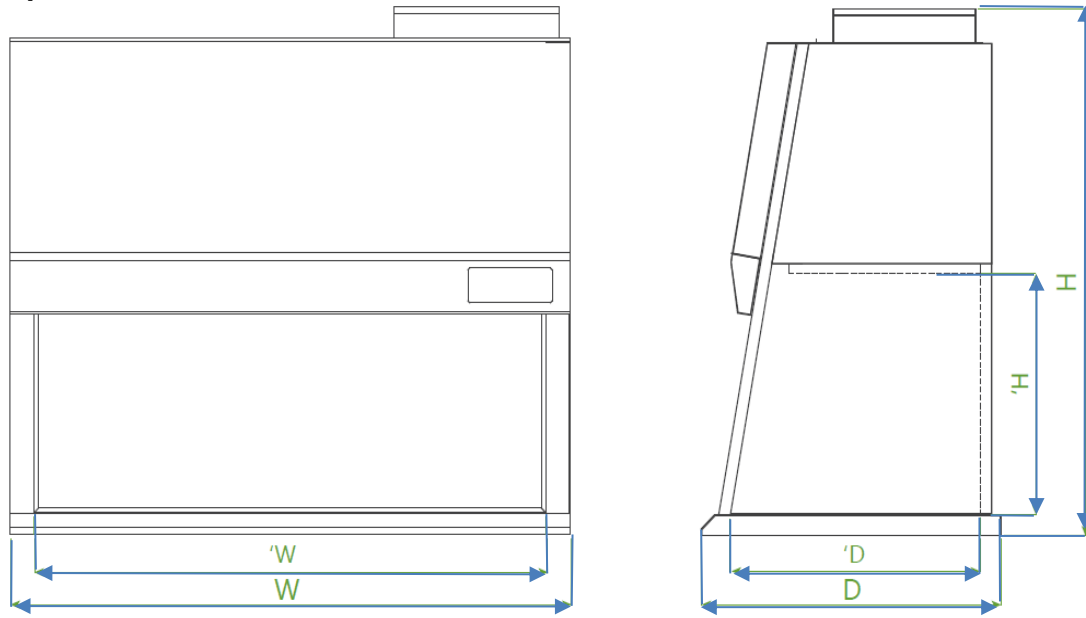
La seguridad es el factor más importante para los equipos de laboratorio. La investigación cabinas de extracción de CHC LAB se fabrican en total cumplimiento con los estándares de NSF / ANSI 49, EN12469, KS J 0012, y garantizan entornos de seguros al suministrar productos con certificaciones de rendimiento.

biolus® B-CV / B-CV-T



biolus®

Especificaciones:



Modelo N°			B-CV (CLB-201)
Especificaciones Generales			03
Dimensiones	Exterior	W/mm	1040
		D/mm	742
		H/mm	1231
	Interior	'W/mm	919
		'D/mm	617
		'H/mm	565
Material	Color	Exterior blanco / interior acero al natural	
	Puerta	Vidrio de seguridad templado	
	Panel de control	Panel digital con display LCD	
	Material externo	SPCC/AL recubrimiento con epoxi	
	Material interno (worktop)	Acero inox 304	
Performance	Base de soporte	No disponible	
	Flujo descendente (m/s)	0.3 ~ 0.4 (velocidad variable)	
	Eficiencia del filtro	HEPA filter > 99.995% at 0.3µm / ISO Class 5	
	Certificación	CE	
	Pre-filtro	Nylon	
Eléctrico	Nivel de ruido (db)	≤ 65db(A)	
	Sistema de alarma de seguridad	Unidad por temporizador	
	Fuente de alimentación	120 VAC 50/60Hz	
	Lampara flurecente	36W x 1EA	
	Lampra UV	20W x 1EA	
Otro	Receptáculo eléctrico	1EA	
	Valvula utilitaria	1EA (vacuum)	
	Manometro diferencial	0	